



The image contains two technical drawings of a mechanical component, likely a rear view and a section view.

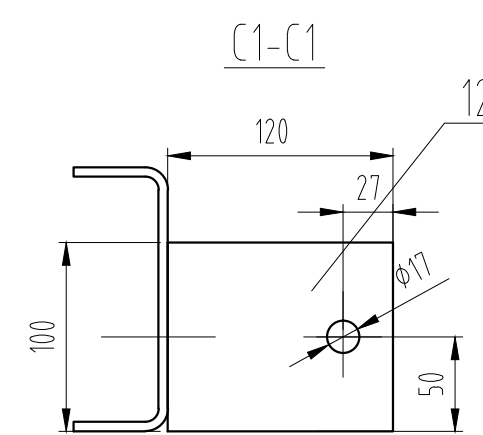
**Left Drawing (Rear View):** Labeled "D向" (Direction D). It shows a rectangular frame with a central opening. Dimensions include 850, 50, 350, 350, 565, 990, 800, 20, and 750. A note "焊接于结构上" (Welded to the structure) points to a specific feature. Callouts 4, 5, 6, 13, and 14 are present. A red box highlights the area around callout 4.

**Right Drawing (E-E Section):** Labeled "E-E". It shows a cross-section of the component. Dimensions include 390, 873, 523, 800, and 395. Callouts 7, 8, and 9 are present. A red box highlights the area around callout 7. A detail view B7, B8, B9 is shown at the bottom right, with dimensions 788, 264, 270, 395, 445, and 25. A note "4-Ø11配钻" (4-Ø11 drilling) is associated with this detail.

- ## 2. Installation of 2 vertical ladders No1, 10, 11, 12

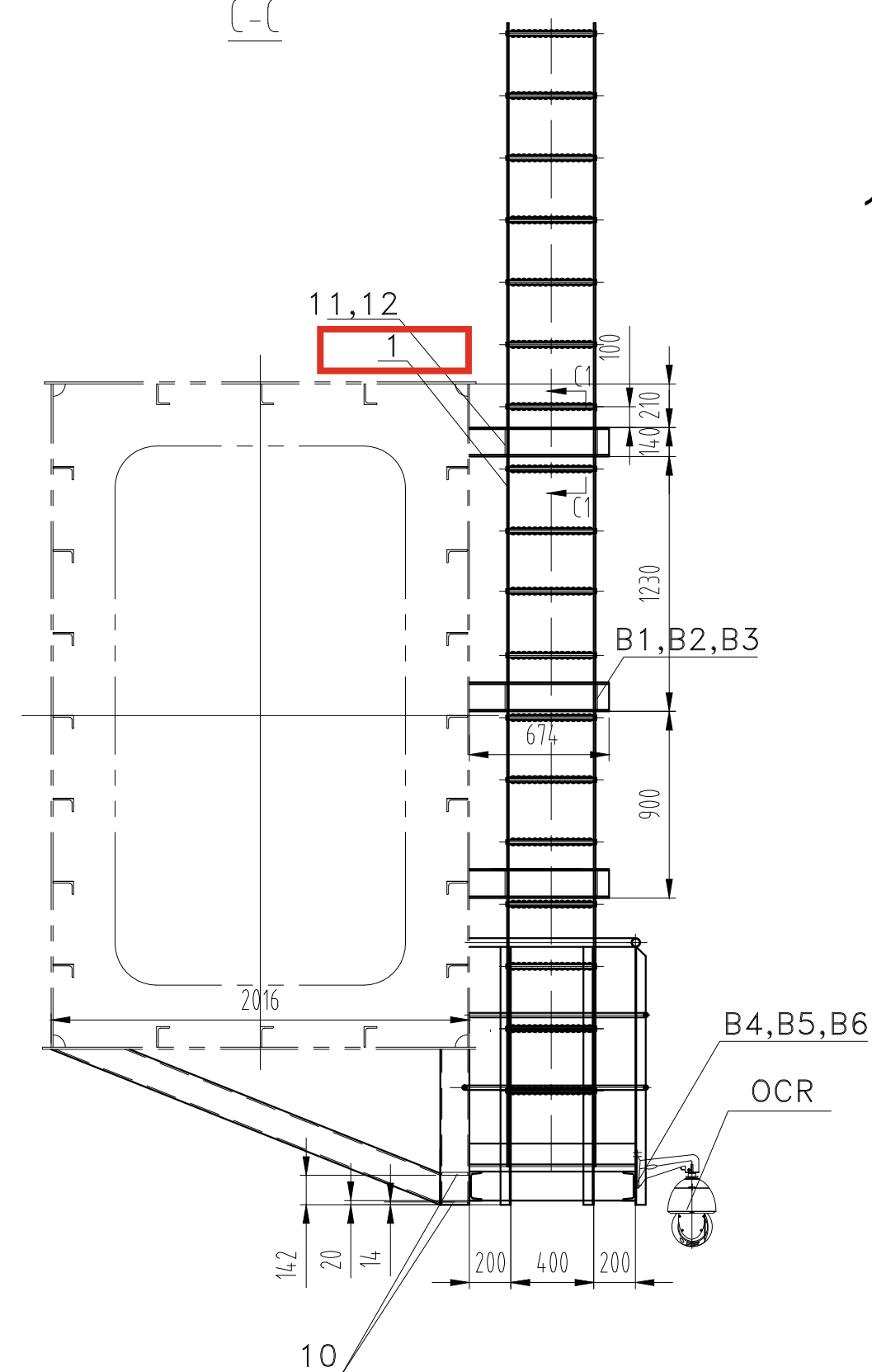


內側骨架豎邊延伸到槽鋼框架豎邊焊接



技术要求:

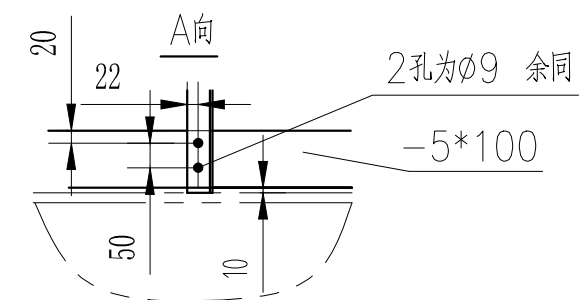
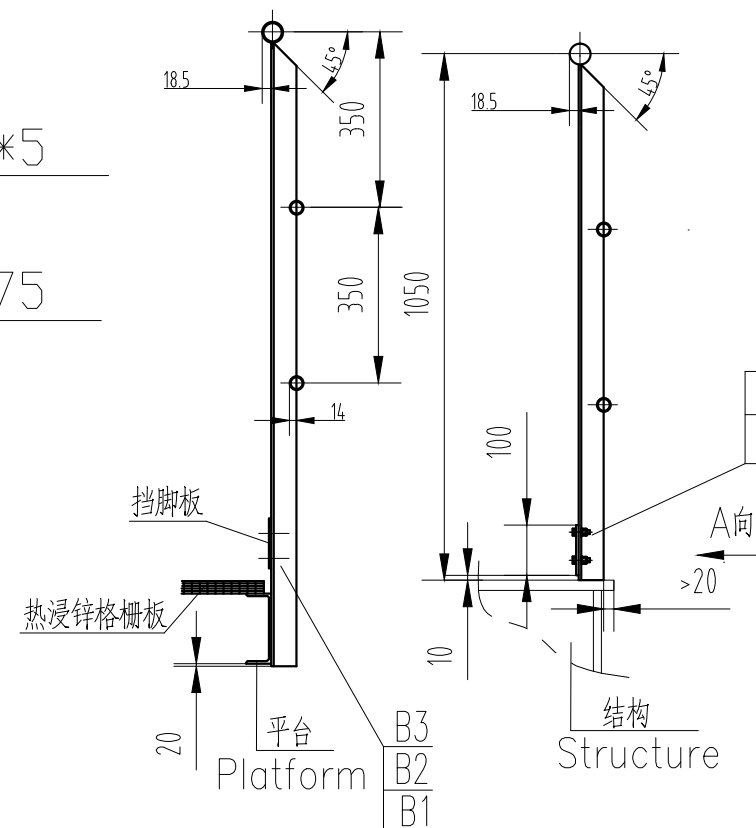
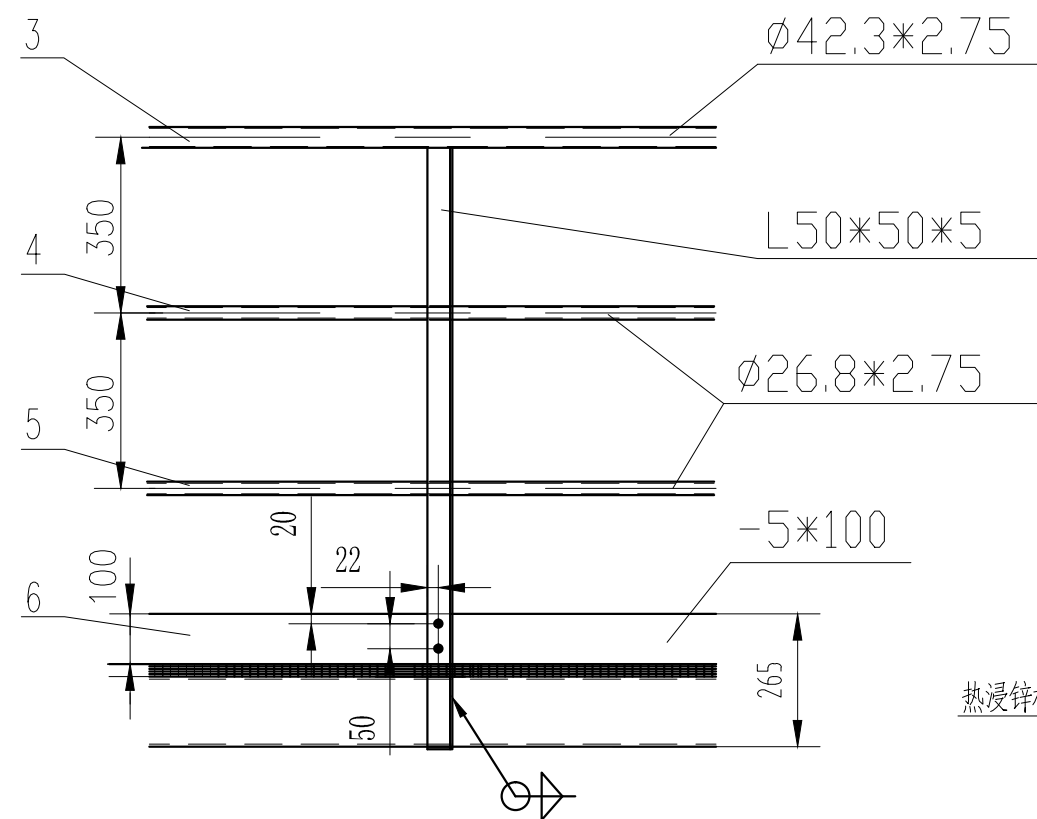
1.未注焊缝是双面角焊缝



B9	GB/T197.1	垫圈 10-200HV Washer	304	16	0.00	0.00	• NA,NA •
B8	ZN6175-T-SL	螺母 M10-A2-70 Nut	304	8	0.01	0.08	• NA,NA •
B7	GB/T15783	螺栓 M10x50-A2-70 Bolt	304	8	0.03	0.24	• NA,NA •
B6	GB/T197.1	垫圈 8-200HV Washer	304	32	0.00	0.00	• NA,NA •
B5	ZN6175-T-SL	螺母 M8-A2-70 Nut	304	16	0.01	0.16	• NA,NA •
B4	GB/T15783	螺栓 M8x40-A2-70 Bolt	304	16	0.02	0.32	• NA,NA •
B3	GB/T197.1	垫圈 16-200HV Washer	NA	24	0.01	0.24	• 达克罗/Dacro •
B2	ZN6175-T-SL	螺母 M16-8 Nut	NA	12	0.04	0.48	• 达克罗/Dacro •
B1	GB/T15783	螺栓 M16x50-8.8 Bolt	NA	12	0.09	1.08	• 达克罗/Dacro •
16	GB/T706	角钢 63x63x5 L=800 Angle steel	Q235B	1	3.86	3.86	• • •
15	GB/T7706	槽钢 14b L=300 Channel steel	Q355B	4	5.02	20.08	• • •
14	GB/T7706	槽钢 14b L=6552 Channel steel	Q355B	4	109.62	438.48	• • •
13	GB/T7706	槽钢 14b L=17800 Channel steel	Q355B	4	130.49	521.96	• • •
12	Q/21561	钢板 10 F=120x100 Steel plates	Q355B	12	0.94	11.30	• NA,NA •
11	GB/T7706	槽钢 14b L=674 Channel steel	Q355B	6	11.28	67.68	• • •
10	GB/T13274	钢板 14 F=52x135 Steel plates	Q355B	36	0.77	27.77	• • •
9	ZT2-033302-00a	走线安全门	镀锌	2	22.00	44.00	左右开门,数量x2
8	GB/T7706	角钢 63x63x5 L=788 Angle steel	Q235B	4	3.80	15.20	• • •
7	GB/T7706	槽钢 14b L=873 Channel steel	Q355B	4	14.61	58.44	• • •
6	GB/T7706	槽钢 14b L=800 Channel steel	Q355B	18	13.38	240.84	• • •
5	GB/T7706	槽钢 14b L=750 Channel steel	Q355B	18	12.55	225.90	• • •
4	GB/T7706	槽钢 14b L=2020 Channel steel	Q355B	18	33.79	608.22	• • •
3	PSC3260603	0 格栅板布置 Grating Arrangement	镀锌 Assembly	1	767.50	767.50	• • •
2	PSC3260602	栏杆安装图		1	619.10	619.10	• • •
1	PSC3260601	走梯		2	113.33	226.66	• • •

序号 NO.	图号或标准 SUB NO. OR STD.	版本 REV.	名称及规格 NAME&SIZE	材质 MTRL	数量 QTY	单重 UNIT WT	总重 TOTAL WT	备注 NOTE
	图号/DSGN		图号/CHK		图号/DATE			
	2024.7.10		2024.7.10					
	名称/MTRL 梯杆布置 Assembly		名称/DRAWING NAME 门框自动化设备布置		比例/SCALE 1:100			
	重量/wt(kg) 3899.6							
	图号/DRAWING NO. PSC3260600				版本/REV A1			页号/PAGE 1/1



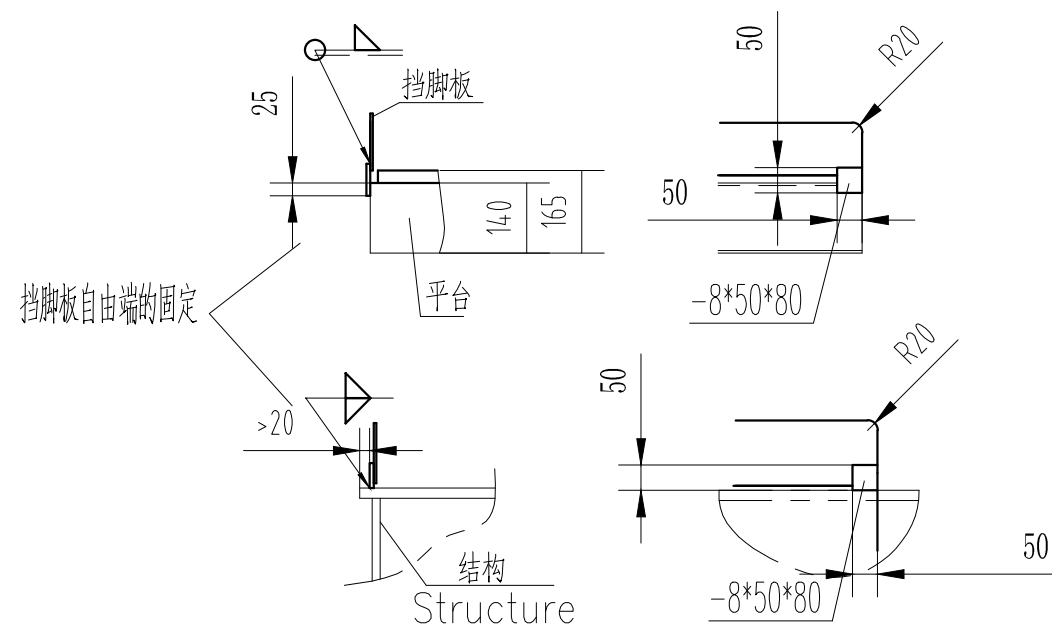
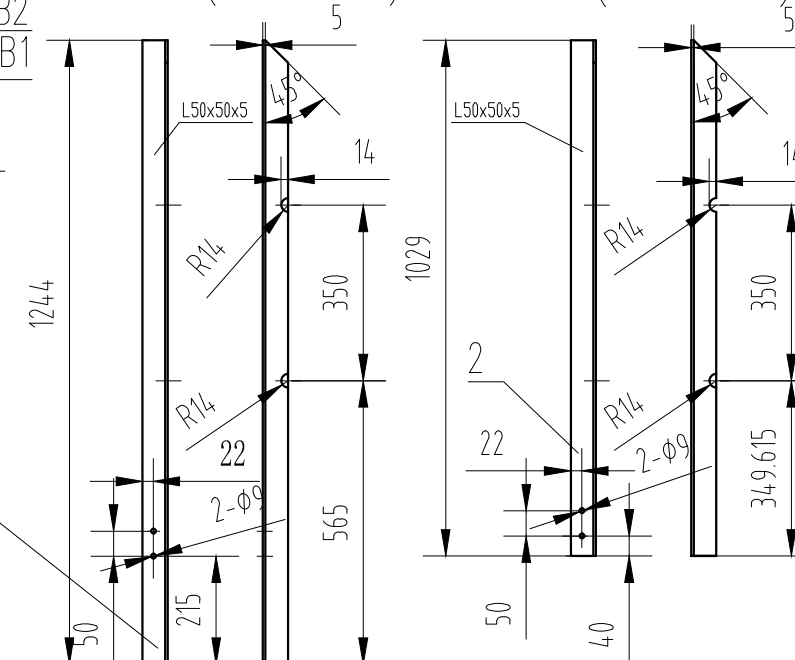


支柱1(用于平台)

---

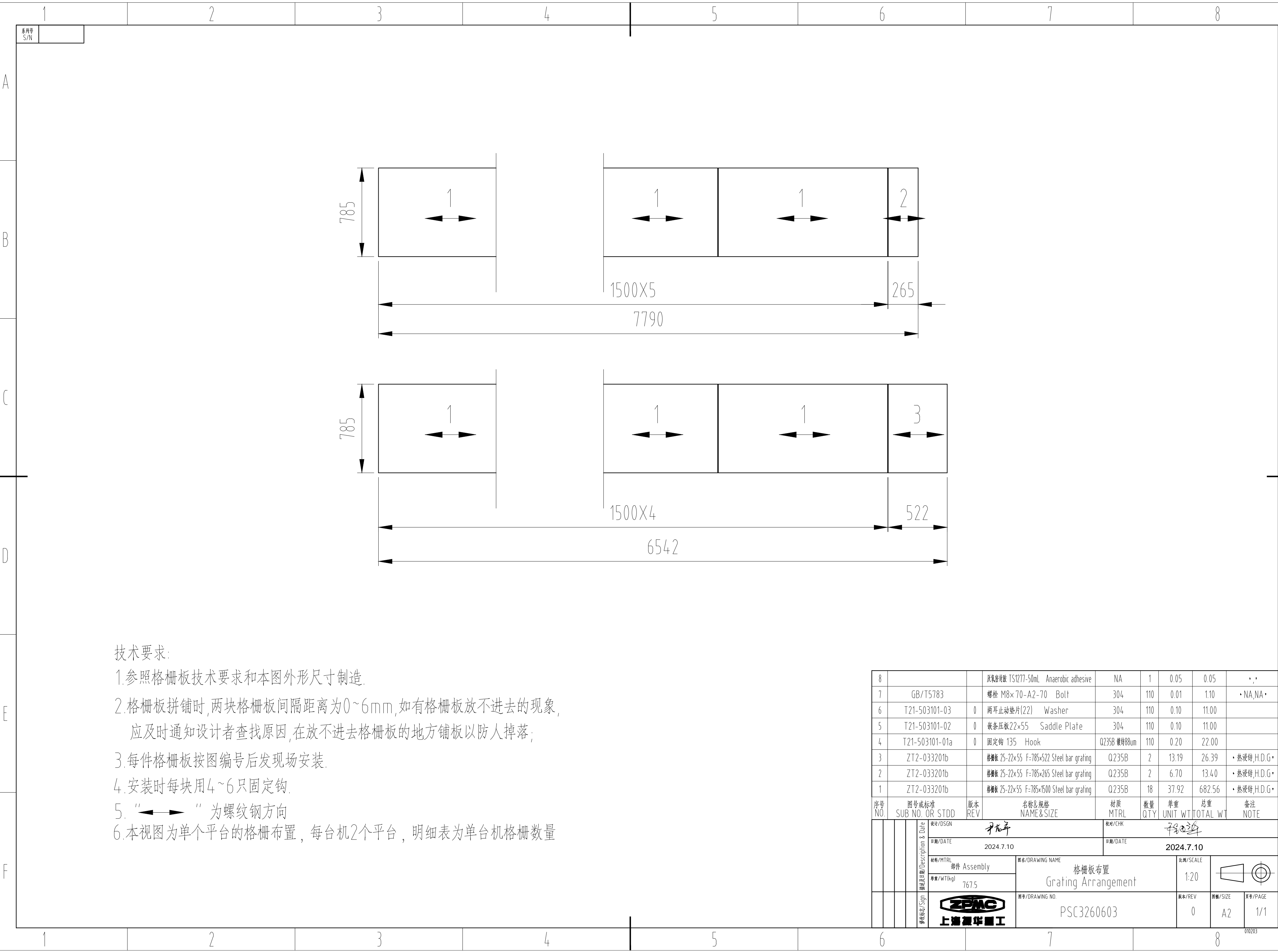
共28件(对称制作各一半)

支柱2(用于钢结构表面)  
共4件(对称制作各一半)



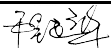


支柱间距不超过1.5m

B3	GB/T97.1		垫圈 8-200HV Washer	304	128	0.00	0.00	• NA,NA •
B2	GB/T889.1		螺母 M8-A2-70 Nut	304	64	0.01	0.64	• NA,NA •
B1	GB/T5783		螺栓 M8×30-A2-70 Bolt	304	64	0.01	0.64	• NA,NA •
6	GB/T3274		钢板 5 F=100×57200 Steel plates	Q355B	1	224.51	224.51	• NA,NA •
5	GB/T3091		镀锌钢管 26.8×2.75 l=61200 Galvanized welded steel pipe	Q235B	1	102.51	102.51	• •
4	GB/T3091		镀锌钢管 26.8×2.75 l=32300 Galvanized welded steel pipe	Q235B	1	54.10	54.10	• •
3	GB/T3091		镀锌钢管 42.3×2.75 l=32300 Galvanized welded steel pipe	Q235B	1	88.99	88.99	• •
2	GB/T706		角钢 50×50×5 l=1090 Angle steel	Q235B	4	4.11	16.44	• •
1	GB/T706		角钢 50×50×5 l=1244 Angle steel	Q235B	28	4.69	131.32	• •
序号 NO.	图号或标准 SUB NO. OR STDD	版本 REV	名称&规格 NAME&SIZE	材质 MTRL	数量 QTY	单重 UNIT WT	总重 TOTAL WT	备注 NOTE
			设计/DSGN 日期/DATE 2024.7.10	校对/CHK 日期/DATE 2024.07.10				
			材料/MTRL 单重/WT(kg) 619.1	图名/DRAWING NAME 栏杆安装图		比例/SCALE 1:15		
			修改标志/Sign  上海振华重工	图号/DRAWING NO. PSC3260602		版本/REV	图幅/SIZE A3	页号/PAGE 1/1



图样目录

<div> 上海振华重工</div>		项目名称 PROJECT	COSCO中远希腊比雷埃夫斯 港1台岸桥远控改造项目			页码 Page	1/1	
		图名 TITLE	门框自动化设备布置			工号JOB NO	1004001262	
						设计DESG		
		图号 DWG.NO	PSC3260600			日期DATE	2024.7.10	
						校对CHKD		
		日期DATE	2024.7.10					
		修改标 记		描述及日期 DESCRIPTION&DA				
序号	图号或标准	版本	名称&规格	数量	图幅	张数	设计件编码	备注
1	PSC3260600		门框自动化设备布置	1	A1	1	4000002596425	
1.01	PSC3260601		直梯	2	A2	1	4000002596426	
1.02	PSC3260602		栏杆安装图	1	A3	1	4000002596427	
1.03	PSC3260603	0	格栅板布置	1	A2	1	4000002596428	
1.03.04	T21-503101-01a	0	固定钩135	110	A4	1	4000000664187	按订货图采购
1.03.05	T21-503101-02	0	嵌条压板22*55	110	A4	1	4000000002754	按订货图采购
1.03.06	T21-503101-03	0	两耳止动垫片(22)	110	A4	1	4000000004131	按订货图采购
1.09	ZT2-033302-00a		走道安全门	2		1	4000002596429	左右内开,数量各1缺

材料汇总表									
<div> 上海振华重工</div>			项目名称 PROJECT	COSCO中远希腊比雷埃夫斯港1台岸桥远控改造项目		页码 Page		1/1	
						工号JOB NO		1004001262	
			图名 TITLE	门框自动化设备布置		设计DESIG		[Signature]	
						日期DATE		2024.7.10	
			图号 DWG.NO	PSC3260600		校对CHKD		[Signature]	
						日期DATE		2024.7.10	
			修改标记 Rev		描述及日期 DESCRIPTION&DATE				
序号	图号或标准	版本	名称	规格	材料	重量	单位	物料编码	备注
1	GB/T702		扁钢	50×5	Q235B	111.9	KG	1010030000058	''
2	GB/T702		扁钢	55×8	Q235B	76.12	KG	1010030000196	''
3	GB/T706		槽钢	14b	Q355B	2181.6	KG	1010060000168	''
4	GB/T3091		镀锌钢管	26.8×2.75	Q235B	156.61	KG	1020020000067	''
5	GB/T3091		镀锌钢管	42.3×2.75	Q235B	88.99	KG	1020020000064	''
6	Q/Z1561		钢板	10	Q355B	11.28	KG	1030020001412	'NA,NA'
7	GB/T3274		钢板	14	Q355B	27.72	KG	1030020001234	'NA,NA'
8	GB/T3274		钢板	5	Q355B	224.51	KG	1030020001404	'NA,NA'
9	GB/T706		角钢	50×50×5	Q235B	147.76	KG	1010050000141	''
10	GB/T706		角钢	63×63×5	Q235B	19.06	KG	1010050000346	''
11	GB/T1499.1		螺纹钢	20	HPB300	38.52	KG	1010090000058	''
12			厌氧密封胶	TS1277-50mL	NA	0.05	KG	1180030000042	''

项目，数量为单机数量。标准件和通用件，数量为单套数量，单台机的套数见上级部件

外 购 件 汇 总 表										
 上海振华重工			项目名称 PROJECT	COSCO中远希腊比雷埃夫斯港1台 岸桥远控改造项目		页码 Page	1/1			
			图名 TITLE	门框自动化设备布置		工号JOBNO	1004001262			
			图号 DWG.NO	PSC3260600		设计 DESG	程平			
						日期 DATE	2024.7.10			
						校对 CHKD	程平			
						日期 DATE	2024.7.10			
			修改标记 Rev		描述及日期 DESCRIPTION&DATE					
序号	图号或标准	版本	名称	规格或型号	材料	数量	单位	供货单位	物料编码	备注
1	T21-503101-01a	0	固定钩	135	Q235B 镀锌 88um	110	件		4000000664187	按订货图采购
2	T21-503101-02	0	嵌条压板 22*55		304	110	件		4000000002754	按订货图采购
3	T21-503101-03	0	两耳止动 垫片(22)		304	110	件		4000000004131	按订货图采购
4	GB/T5783		螺栓	M10×50-A2-70	304	8	件		2010010002167	‘NA,NA’
5	GB/T5783		螺栓	M16×50-8.8	NA	12	件		2010010003473	‘达克罗,Dacro.’
6	GB/T5783		螺栓	M8×30-A2-70	304	70	件		2010010005320	‘NA,NA’
7	GB/T5783		螺栓	M8×40-A2-70	304	16	件		2010010005595	‘NA,NA’
8	GB/T5783		螺栓	M8×70-A2-70	304	110	件		2010010013523	‘NA,NA’
9	GB/T889.1		螺母	M8-A2-70	304	70	件		2010040001406	‘NA,NA’
10	GB/T97.1		垫圈	10-200HV	304	16	件		2010050001530	‘NA,NA’
11	GB/T97.1		垫圈	16-200HV	NA	24	件		2010050001441	‘达克罗,Dacro.’
12	GB/T97.1		垫圈	8-200HV	304	172	件		2010050001526	‘NA,NA’
13	ZN6175-T-SL		螺母	M10-A2-70	304	8	件		2010040001381	‘NA,NA’
14	ZN6175-T-SL		螺母	M16-8	NA	12	件		2010040001169	‘达克罗,Dacro.’
15	ZN6175-T-SL		螺母	M8-A2-70	304	16	件		2010040001389	‘NA,NA’
16	ZT2-033201b		格栅板	25-22×55	Q235B	22	件		1070030000003	‘热浸锌,H.D.G’

项目，数量为单机数量。标准件和通用件，数量为单套数量，单台机的套数见上级部件。